

# Teatro El Brillante

Ríder técnico & planos



## RIDER TÉCNICO TEATRO EL BRILLANTE

### EQUIPO DE AUDIO:

#### SISTEMA DE P.A.:

- EQUIPO DE SONIDO DE 7.000 W DE SONIDO R.M.S. MUSICSON DOUGLAS 8DA
- DICHO EQUIPO ESTÁ FORMADO POR:
  - o 2 CAJAS SUBGRAVE 218 DA CONFIGURADOS EN LÍNEA
  - o 4 CAJAS DE MEDIOS-AGUDOS
  - o LA CONFIGURACIÓN DE DICHO EQUIPO ES DE 4 CAJAS DE MEDIO-AGUDOS POR LADO Y 1 CAJAS DE SUBGRAVE TAMBIÉN POR LADO.

#### CONTROL DE FOH:

- Mesa DIGITAL MIDAS M32 CON: Previos digitales. 32 entradas 16 salidas
- Mesa DIGITAL MIDAS MR18 CON IPAD

#### EQUIPO DE MONITORES :

- 5 MONITOR DAP AUDIO 12 PULGADAS ACTIVO
- 2 MONITOR DAP AUDIO 15 PULGADAS ACTIVO
- 1 SIDEL-FILL MUSICSON FR15-A

#### MICROFONÍA:

- 5 PIES DE MICRO DE JIRafa LARGOS
- 5 PIES DE MICRO DE JIRafa CORTOS

#### **SET DE BATERÍA**

- AUDIX ADX51
- SENNHEISER E604

#### **SET DE INSTRUMENTOS:**

- 6 SHURE SM-57
- 6 SHURE SM-5,
- 6 D.I VOX

#### **SET VOCAL:**

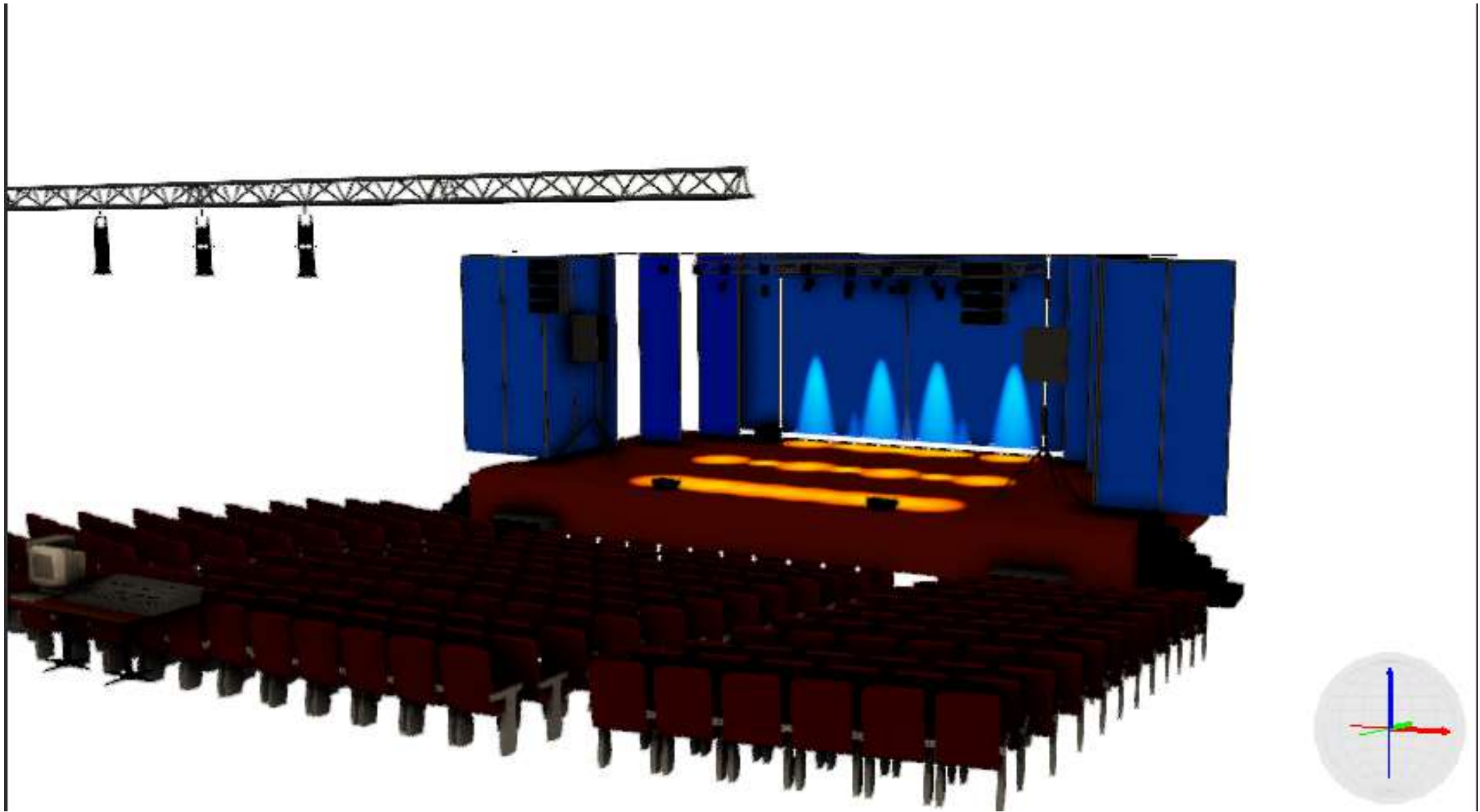
- 2 AUDIX AP 42 (INALAMBRICO)

### ILUMINACIÓN:

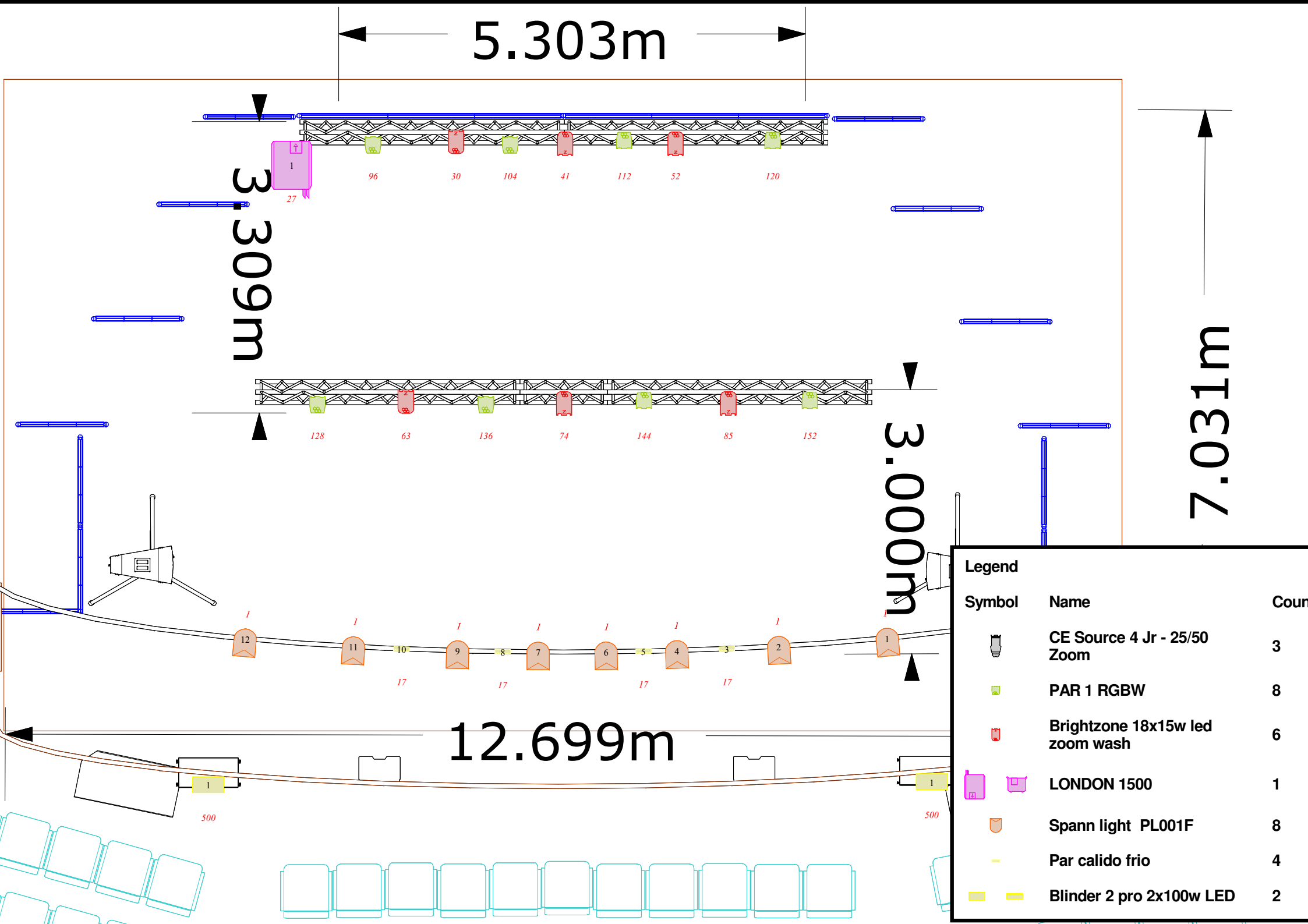
- 3 RECORTES TIPO ETC JUNIOR 575W
- 8 PAR LED 6 EN 1 18X20W RGBAW +UV
- 6 PAR LED 6 EN 1 18 X20W RGBAW +UV ZOOM
- 8 PAR LED RGB SPANN LIGHT PL001F
- 4 PAR CÁLIDO FRÍO
- 2 BLINDER DE 200W LED
- CONTROL ILUMINACIÓN AVOLITE TIGER TOUCH II V16

#### **ESTRUCTURA**

- PUENTE FRONTAL
- VARA FIJA CENITAL
- PUENTE CENTRAL FIJO
- PUENTE CONTRA FIJO







5.303m

3.000m

7.031m

3.000m

12.699m

Legend

Symbol	Name	Count
	CE Source 4 Jr - 25/50 Zoom	3
	PAR 1 RGBW	8
	Brightzone 18x15w led zoom wash	6
	LONDON 1500	1
	Spann light PL001F	8
	Par calido frio	4
	Blinder 2 pro 2x100w LED	2

96 30 104 41 112 52 120

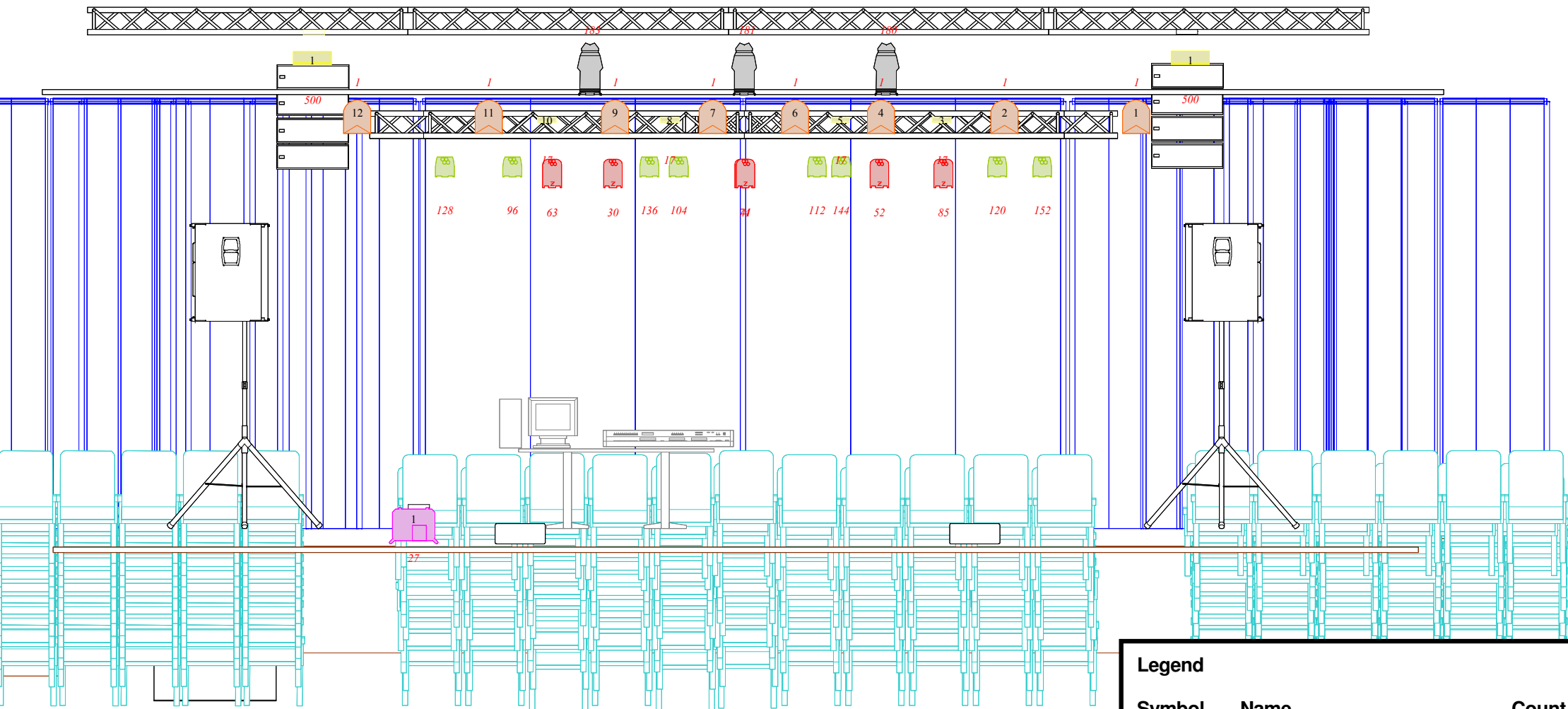
128 63 136 74 144 85 152








1 1 10 9 8 7 6 5 4 3 2 1

17 17 17 17

500

500



Legend		
Symbol	Name	Count
	CE Source 4 Jr - 25/50 Zoom	3
	PAR 1 RGBW	8
	Brightzone 18x15w led zoom wash	6
	LONDON 1500	1
	Spann light PL001F	8
	Par calido frio	4
	Blinder 2 pro 2x100w LED	2



